

DOSSIER N°13: DELF - Niveau A1

► PARTIE 1 : COMPRÉHENSION DES ÉCRITS

25 POINTS

■ EXERCICE 1

/8 points

Lisez les deux textes, ci-dessous, et répondez aux questions :

2 points par réponse

«Sécurité routière, un défi mondial»

... On enregistre dans les pays développés le plus grand nombre de voitures. En Finlande, par exemple, le trafic routier a augmenté de 200% en trente ans. La situation est la même aux États-Unis, en Australie, au Royaume-Uni, en France et en Suède...

... Les statistiques montrent une augmentation des accidents de la circulation de 100% dans les deux pays les plus peuplés de la Terre : la Chine et l'Inde. Les raisons de cette augmentation sont l'excès de vitesse et la conduite en état d'ivresse...

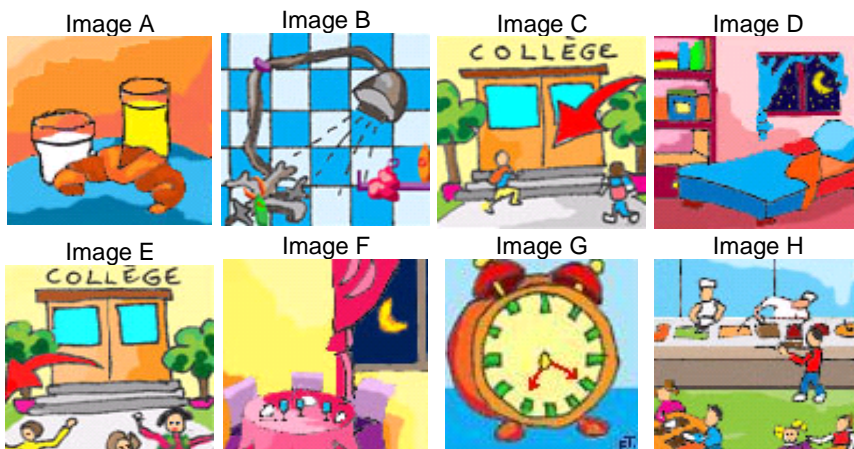
- Quel est le problème posé par ces documents ?
 - L'état des routes
 - L'état des voitures
 - L'état de la sécurité routière
- La hausse des accidents de la circulation est plus forte
 - dans les pays développés
 - dans les pays pauvres
 - dans les pays surpeuplés
- Est-ce qu'on attend une baisse des accidents ? - Oui - Non
- Les raisons des accidents de la circulation sont-elles connues ? - Oui - Non

■ EXERCICE 2

/8 points

Voici la journée de Sophie. Associez les phrases à la photo correspondante :

1 point par réponse



1.	À huit heures, elle commence ses cours.	Image n° ____
2.	À midi, elle déjeune à la cantine.	Image n° ____
3.	Il est vingt et une heures trente, Sophie est fatiguée et elle se couche.	Image n° ____
4.	À dix-neuf heures dix, elle aide ses parents à préparer le dîner.	Image n° ____
5.	Il est sept heures vingt, Sophie se réveille et se lève.	Image n° ____

6.	À huit heures moins vingt, elle prend son petit-déjeuner.	Image n° ____
7.	Il est sept heures et demie. Elle prend sa douche.	Image n° ____
8.	À seize heures quarante-cinq, elle finit ses cours.	Image n° ____

■ EXERCICE 3

/5 points

Avant de prendre l'avion pour Marseille, le docteur Michel veut connaître, sur Internet, le temps qu'il va faire dans le sud de la France. Lisez le bulletin météo, puis répondez aux questions, ci-après :

1 point par réponse

*Le bulletin météorologique pour la journée du 9 mai 2014.
Le matin, il fera beau mais on aura des nuages en fin de matinée.
L'après-midi, il y aura des orages avec des pluies fortes et en début de soirée le ciel sera nuageux. Les températures : 20°C le matin, 23°C l'après-midi et 19°C en fin d'après-midi.
Pour tous renseignements supplémentaires téléphonez au 01 44 98 23 65.*

- Quel jour le docteur Michel va-t-il voyager ? _____
- Quel sera le temps le matin ?
 - D'abord du soleil puis de la pluie
 - D'abord du soleil puis des nuages
 - D'abord du soleil puis de l'orage
- Quel sera le temps en début de soirée ?
 - Un temps ensoleillé
 - Un temps nuageux
 - Un temps pluvieux
- Quelle sera la température en fin d'après-midi ?
 - 23°C
 - 19°C
 - 20°C
- À quel numéro doit-il téléphoner pour avoir plus d'informations ? _____

■ EXERCICE 4

/4 points

Quand est-ce qu'on dit *vous* ou *tu* ? Répondez aux questions, ci-dessous :

0,5 point par réponse

	Vous	Tu
1. à une personne inconnue ?	<input type="checkbox"/>	<input type="checkbox"/>
2. à un(e) ami(e) ?	<input type="checkbox"/>	<input type="checkbox"/>
3. à un membre de notre famille ?	<input type="checkbox"/>	<input type="checkbox"/>
4. aux parents de notre copain/copine ?	<input type="checkbox"/>	<input type="checkbox"/>
5. au professeur de français ?	<input type="checkbox"/>	<input type="checkbox"/>
6. à une personne âgée ?	<input type="checkbox"/>	<input type="checkbox"/>
7. à un(e) camarade de classe ?	<input type="checkbox"/>	<input type="checkbox"/>
8. à quelqu'un qui demande le nom d'une rue ?	<input type="checkbox"/>	<input type="checkbox"/>

▶ PARTIE 2 : PRODUCTION ÉCRITE

25 POINTS

■ EXERCICE 1

/15 points

Vous présentez à votre correspondant(e) votre sport préféré. Vous lui dites si c'est un sport individuel ou collectif. Depuis quand et combien de fois faites-vous ce sport ? (40 à 50 mots)

■ EXERCICE 2

/10 points

Choisissez une personne de votre entourage : famille, amis, collègues... et faites son profil à l'aide de la fiche personnelle, ci-dessous :

1 point par réponse

FICHE PERSONNELLE	
1.	Nom et prénom :
2.	Adresse :
3.	Téléphone :
4.	État civil :
5.	Âge :
6.	Profession :
7.	Caractère :
8.	Loisirs :
9.	Langues :
10.	Lien de parenté :

DOSSIER N°13: DELF - Niveau A1

► PARTIE 1 : COMPRÉHENSION DE L'ORAL

25 POINTS

● **CONSIGNES** : Vous allez entendre 4 enregistrements correspondant à 4 documents différents.

Pour chaque document vous aurez :

- 30 secondes pour lire les questions ;
 - une première écoute, puis 30 secondes de pause pour commencer à répondre aux questions ;
 - une deuxième écoute, puis 30 secondes de pause pour compléter vos réponses avant le document suivant.
- Répondez aux questions en cochant (☒) la bonne réponse, ou en écrivant l'information demandée.

■ EXERCICE 1

/4 points

Répondez aux questions.

1. Ce message est :

- une annonce
- un refus
- une invitation

2 points

2. Complétez le numéro de téléphone :

2 points

■ EXERCICE 2

/7 points

Répondez aux questions.

1. Ce message annonce :

- une bonne nouvelle
- une mauvaise nouvelle
- On ne sait pas

3 points

2. La personne travaille :

- à l'accueil
- au standard
- au bureau d'appel

2 points

3. De quelle compagnie s'agit-il ?

- France inter
- Air France
- France air

2 points

■ EXERCICE 3

/6 points

Vous allez entendre trois petits dialogues correspondant à des situations différentes. Pour chaque situation, répondez à la question en cochant (☒) la bonne réponse.

2 points par réponse

Situation n°1

Où est-ce ?	
Chez l'épicier	
Chez le pâtissier	
Chez un maroquinier	
Chez un fleuriste	

Situation n°2

Quand est-ce ?	
Pendant le voyage	
À l'arrivée d'un voyage	
Avant le voyage	
Un jour après le voyage	

Situation n°3

Où est-ce ?	
Dans un bus	
Dans le métro	
Dans le taxi	
Dans le tramway	

■ EXERCICE 4

/8 points

Vous allez entendre quatre petits dialogues correspondant à des situations différentes.

Associez chaque situation à une image.

2 points par réponse

Image A



Situation n° ___

Image B



Situation n° ___

Image C



Situation n° ___

Image D



Situation n° ___

Image E



Situation n° ___

Image F



Situation n° ___

► PARTIE 2 : PRODUCTION ORALE

25 POINTS

DURÉE DE PASSATION : 5 min à 7 min

DURÉE DE PRÉPARATION : 10 min

● CONSIGNES

- Déroulement de l'épreuve : Indiquer très clairement au candidat les trois parties de l'examen. Lui donner les supports pour les parties 2 et 3 de l'épreuve. Temps de préparation 10 minutes
- Durée totale de l'épreuve : 5 à 7 minutes

■ ENTRETIEN DIRIGÉ

Questions posées oralement par l'examinateur :

- Bonjour, comment vous appelez-vous ?
- À quelle heure vous réveillez-vous le matin ?
- Que faites-vous après ?
- À quelle heure arrivez-vous au travail ?
- Vous habitez dans le centre de la ville ou en banlieue ?
- Décrivez l'appartement ou la maison où vous habitez.
- Parlez-nous de vos habitudes alimentaires.
- Que lisez-vous d'habitude ? Qu'est-ce que vous aimez regarder à la télé ?
- Décrivez votre meilleur(e) ami(e).
- A-t-il/elle les mêmes goûts que vous ?
- Quel est votre loisir préféré ?
- Combien de fois par semaine pratiquez-vous cette activité ?

■ ÉCHANGE D'INFORMATIONS

- **Consigne à transmettre au candidat :** Vous poserez des questions à l'examineur à partir des mots qui sont sur le tableau, ci-après.

Nom ?	Matin ?	Portable ?	Soir ?
Football ?	Piscine ?	Vélo ?	Musique ?
Bronzer ?	Voiture ?	Pluie ?	Film(s) ?

■ DIALOGUE SIMULÉ

- **Consigne à transmettre au candidat :** Vous avez 95€ et vous entrez dans un supermarché pour faire des courses. Vous demandez le prix et vous achetez, au moins, six articles.

	 4,10 €	 29,00 €	
 56,00 €	 4,50 € le kg		 3,20 € le bouquet